



การไฟฟ้าส่วนภูมิภาค  
PROVINCIAL ELECTRICITY AUTHORITY

# วิทยุขอตัดไฟ

เลขที่ ก.ท.สค.(ปบ) 2062 /2567  
 ชื่อผู้รับ นายพิทักษ์ พิชิตสุวรรณชล  
 ชื่อผู้ส่ง นายยศพัทธ์ บัวบุตร

วันที่ ๑๕ ก.ค. ๒๕๖๗  
 ตำแหน่ง อ.ก.ปบ.(กต)  
 ตำแหน่ง ผจก.ภฟส.สค.

ด้วยการไฟฟ้า.....ภฟส.สค.....จะขอตัดไฟเพื่อปฏิบัติงาน ปรับปรุงระบบจำหน่าย ๒๒ KV รองรับการก่อสร้างปรับปรุงสถานีฯ  
 สมุทรสาคร ๑ บริเวณหน้าสถานีฯ สค ๑ ตามแผนผังสังเขปแนบ จำนวน..... ๔.....แผน ดังนี้

ที่	ฟีดเดอร์	วัน/เดือน/ปี	ตั้งแต่เวลา	ถึงเวลา	ลักษณะงานที่ปฏิบัติ และบริเวณที่ปฏิบัติงาน	จาก	ถึง	ผู้ควบคุมงาน
๑	SMA๐๘	๒๑ ก.ค.๖๗	๐๘.๐๐ น.	๑๗.๐๐ น.	ปรับปรุงระบบจำหน่าย ๒๒ KV รองรับการ ก่อสร้างปรับปรุงสถานีฯ สมุทรสาคร ๑ บริเวณ หน้าสถานีฯ สค ๑	SMABR๐๘	Dis ชั่วคราว หน้าสถานีฯ สค ๑	นายจิรวัดณ์ บุญ พร้อม โทร. ๐๘๖๓๘๓๒๐๙๐
๒	SMA๑๐	๒๑ ก.ค.๖๗	๐๘.๐๐ น.	๑๗.๐๐ น.		SMABR๑๐	SMA๑๐S-๐๒ เลยสถานีฯ สค ๑	
๓	SMA๐๕	๒๑ ก.ค.๖๗	๐๘.๐๐ น.	๑๗.๐๐ น.		SMABR๐๕	SMA๑๕S-๐๒ ปากทางบางปลา	
๔	SMA๑๓	๒๑ ก.ค.๖๗	๐๘.๐๐ น.	๑๗.๐๐ น.		SMABR๑๓	SMA๑๓S-๐๒ ร้านตำแซบ	
๕	SMA๑๓	๒๑ ก.ค.๖๗	๐๘.๐๐ น.	๑๗.๐๐ น.		SMABR๑๓	SMA๑๓S-๐๓ ตรงข้ามสถานีฯ สค ๑	
๖	SMA๐๒	๒๑ ก.ค.๖๗	๐๘.๐๐ น.	๑๗.๐๐ น.		SMABR๐๒	SMA๐๒S-๐๒ ตรงข้ามร้าน ตำแซบ	
๗	SMA๐๗	๒๑ ก.ค.๖๗	๐๘.๐๐ น.	๑๗.๐๐ น.		SMABR๐๗	จุดตัดเบรกโดย วิธีฮอทไลน์ กระเช้า ๒๒ KV ตรงข้ามร้านตำ แซบ	
๘	SMA๑๔	๒๑ ก.ค.๖๗	๐๘.๐๐ น.	๑๗.๐๐ น.		จุดตัดเบรกโดย วิธีฮอทไลน์ กระเช้า ๒๒ KV ตรงข้ามร้านตำ แซบ	จุดเบรกปลาย สาย	

๙	๑๑๕ KV	๒๑ ก.ค.๖๗	๐๘.๐๐ น.	๑๗.๐๐ น.		จุดปลดสายโดย วิธีฮอทไลน์ กระเช้า ๑๑๕ KV ตรงข้ามซอย ไยมะพร้าว	SAA๓YS-๐๗ คิงฟิตเซอร์	
๑๐	๑๑๕ KV	๒๑ ก.ค.๖๗	๐๘.๐๐ น.	๑๗.๐๐ น.		จุดปลดสายโดย วิธีฮอทไลน์ กระเช้า ๑๑๕ KV ตรงข้ามซอย ไยมะพร้าว	SAA๓YS-๐๖ นครหลวงเส้นไย	

พื้นที่ที่มีผู้ใช้ไฟได้รับผลกระทบ(ไฟดับ) บริเวณ หน้าสถานี ๖ สค.๑

ผู้ประสานงานการดับไฟ ชื่อ นายจิรวัดน์ บุญพร้อม ตำแหน่ง พชง.๖ โทร ๐๘๖-๓๘๓๒๐๘๐

พื้นที่ที่ขอดับไฟปฏิบัติงานมีสายเคเบิลใยแก้วนำแสงของ กฟภ.(หากมีโอกาสชำรุด ผศส.กรส.(ก.๓) จะไปตรวจสอบก่อนปฏิบัติงาน)

๑.  มีสายเคเบิลใยแก้วนำแสง ๑.๑  มีโอกาสชำรุด ๑.๒  ไม่มีโอกาสชำรุด  
 ๒.  ไม่มีสายเคเบิลใยแก้วนำแสง

ลงชื่อ 

( นายศัพธ์ บัวบุตร )

ตำแหน่ง ผจก.กฟส.สค

สำหรับแผนกควบคุมการจ่ายไฟ (ผคฟ.) กฟภ.๓

เรียน อภ.ปบ.(ก.๓)

ผคฟ. พิจารณาแล้วเห็นควร

- อนุมัติให้ดับไฟตามคำขอข้อ..... ฟีดเดอร์..... จาก..... ถึง.....  
ในวันที่..... ตั้งแต่เวลา..... น. ถึง..... น. ตามใบสั่งทำสวิชชิงเลขที่.....
- อนุมัติให้ดับไฟตามคำขอข้อ..... ฟีดเดอร์..... จาก..... ถึง.....  
ในวันที่..... ตั้งแต่เวลา..... น. ถึง..... น. ตามใบสั่งทำสวิชชิงเลขที่.....
- อนุมัติให้ดับไฟตามคำขอข้อ..... ฟีดเดอร์..... จาก..... ถึง.....  
ในวันที่..... ตั้งแต่เวลา..... น. ถึง..... น. ตามใบสั่งทำสวิชชิงเลขที่.....
- อนุมัติให้ดับไฟตามคำขอข้อ..... ฟีดเดอร์..... จาก..... ถึง.....  
ในวันที่..... ตั้งแต่เวลา..... น. ถึง..... น. ตามใบสั่งทำสวิชชิงเลขที่.....
- อนุมัติให้ดับไฟตามคำขอข้อ..... ฟีดเดอร์..... จาก..... ถึง.....  
ในวันที่..... ตั้งแต่เวลา..... น. ถึง..... น. ตามใบสั่งทำสวิชชิงเลขที่.....
- อนุมัติให้ดับไฟตามคำขอข้อ..... ฟีดเดอร์..... จาก..... ถึง.....  
ในวันที่..... ตั้งแต่เวลา..... น. ถึง..... น. ตามใบสั่งทำสวิชชิงเลขที่.....
- อนุมัติให้ดับไฟตามคำขอข้อ..... ฟีดเดอร์..... จาก..... ถึง.....  
ในวันที่..... ตั้งแต่เวลา..... น. ถึง..... น. ตามใบสั่งทำสวิชชิงเลขที่.....
- อนุมัติให้ดับไฟตามคำขอข้อ..... ฟีดเดอร์..... จาก..... ถึง.....  
ในวันที่..... ตั้งแต่เวลา..... น. ถึง..... น. ตามใบสั่งทำสวิชชิงเลขที่.....
- อนุมัติให้ดับไฟตามคำขอข้อ..... ฟีดเดอร์..... จาก..... ถึง.....  
ในวันที่..... ตั้งแต่เวลา..... น. ถึง..... น. ตามใบสั่งทำสวิชชิงเลขที่.....

พนักงานศูนย์ฯ นาย..... ประสานงานการขอดับไฟกับ.....

(.....)

สำหรับผู้อนุมัติ

ที่ ก.๓ กปบ.(คฟ.)

เรียน ผจก.

อนุมัติ และแจ้ง จป. เพื่อตรวจสอบความปลอดภัย  
พร้อมทั้งลงข้อมูลแจ้งแผนดับไฟลงใน [www.pea.co.th](http://www.pea.co.th)

ขั้นตอนการสวิชชิง..... แผ่น

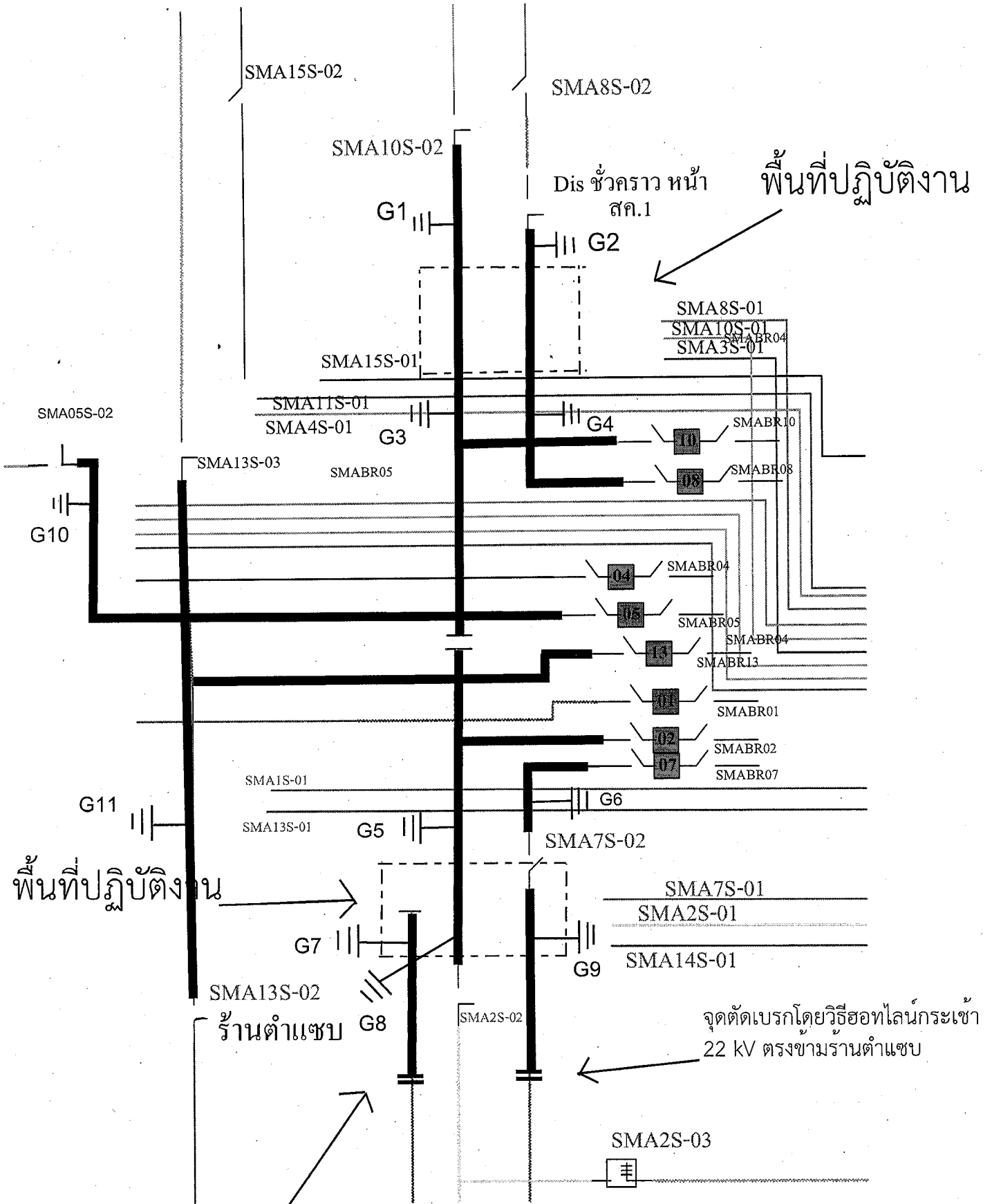
แผนผังแนบ..... แผ่น

ผจฟ..... (สถานี.....)

เพื่อทราบ และจัดพนักงานเข้าปฏิบัติงานร่วมกับศูนย์ฯ นครปฐม  
ตั้งแต่เวลา..... น. เป็นต้นไป จนกว่างานจะแล้วเสร็จ



# สถานะการจ่ายไฟตอนปฏิบัติงาน



จุดตัดเบรกโดยวิธีฮอทไลน์กระเช้า  
22 kV ตรงข้ามร้านตำแซบ

จุดตัดเบรกโดยวิธีฮอทไลน์กระเช้า  
22 kV ตรงข้ามร้านตำแซบ

# สถานะการจ่ายไฟก่อนบริษัทใช้งาน

